

# Osie priorytetowe – cele i wspierane działania, kwalifikowalni wnioskodawcy

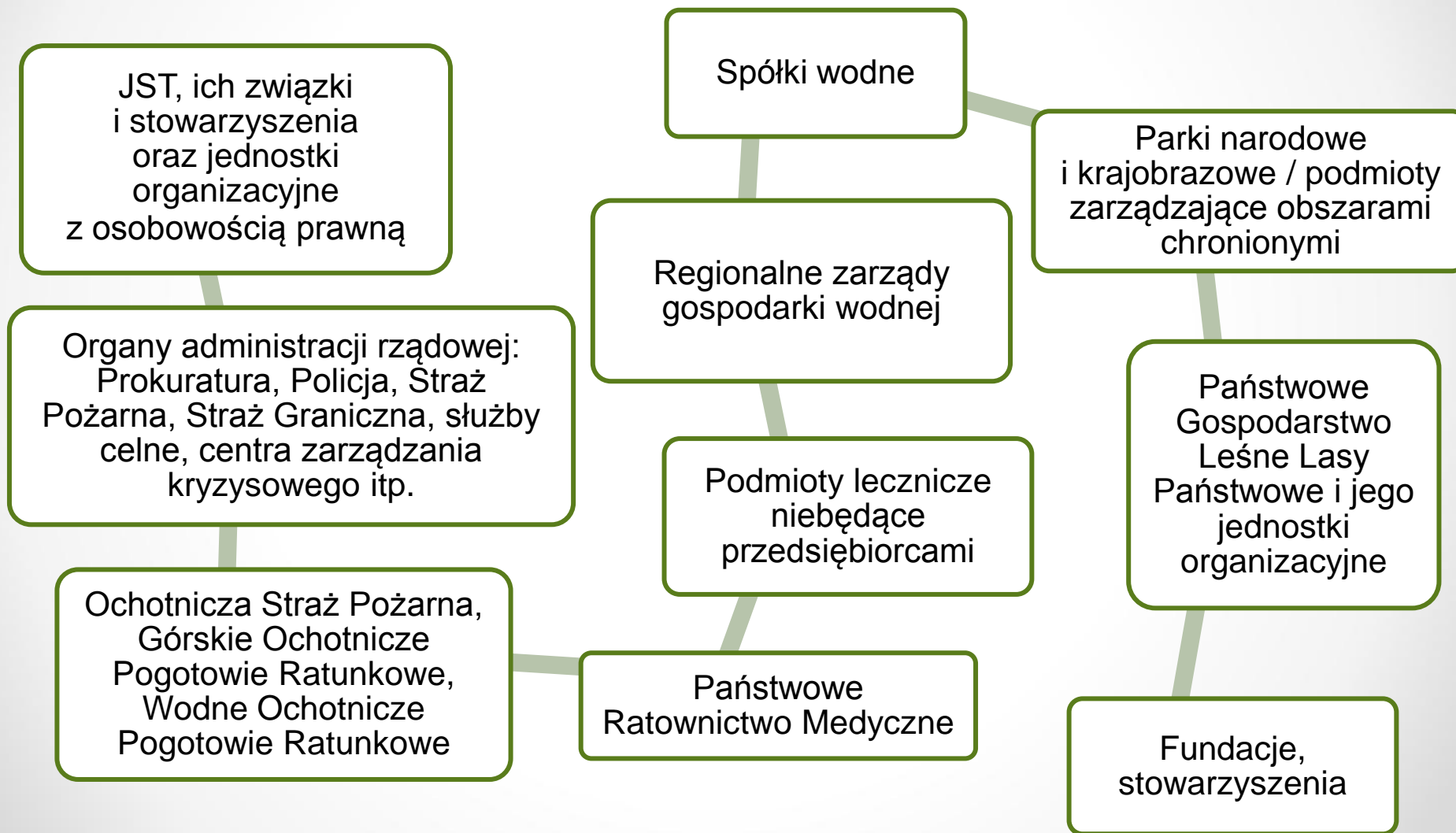
Szkolenie regionalne  
Wałbrzych, 6 października 2015 r.

## Oś priorytetowa 1: Wspólne zarządzanie ryzykiem

- CT 5 promowanie dostosowania do zmian klimatu, zapobiegania ryzyku i zarządzania ryzykiem
- Priorytet inwestycyjny 5b: Wspieranie inwestycji ukierunkowanych na konkretne rodzaje zagrożeń przy jednoczesnym zapewnieniu odporności na klęski i katastrofy i rozwijaniu systemów zarządzania klęskami i katastrofami

Oś priorytetowa		Alokacja [mln EUR]	Alokacja na nabór [mln EUR]	Terminy naborów	
				Propozycja projektowa	Wniosek
1	Wspólne zarządzanie ryzykiem	12,22	0,0	nabór nie został ogłoszony	
2	Rozwój potencjału przyrodniczego i kulturowego na rzecz wspierania zatrudnienia	135,73	17,19	22.01.2016	25.03.2016
	<i>w tym projekty infrastruktury drogowej</i>	51,00	<i>zostanie podana po KM w 4 XII 2015</i>	16.11.2015	25.03.2016
3	Edukacja i kwalifikacje	10,18	2,55	06.12.2015	15.02.2016
4	Współpraca instytucji i społeczności	54,52	7,38	06.12.2015	15.02.2016
5	Pomoc techniczna	13,57	nabór ciągły		
<b>SUMA</b>		226,20			

## Kwalifikowalni beneficjenci w polskiej części Programu



## Oś priorytetowa 1: Wspólne zarządzanie ryzykiem **WSPIERANE DZIAŁANIA**

- Inwestycje w rozwój wspólnych lub połączonych systemów zapobiegania, monitorowania, reagowania i usuwania skutków zagrożeń
- Działania inwestycyjne mające na celu zwiększenie zdolności służb ratowniczych i porządkowych do skutecznego podejmowania działań po obu stronach granicy
- Wspólne specjalistyczne przygotowanie pracowników jednostek ratowniczych/porządkowych i jednostek zarządzania kryzysowego mające na celu wzmocnienie gotowości do podejmowania działań transgranicznych

## Oś priorytetowa 1: Wspólne zarządzanie ryzykiem

### WSKAŹNIKI

Wskaźnik rezultatu	Wskaźniki produktu
<p>Poziom transgranicznej gotowości do podejmowania działań w celu rozwiązywania sytuacji nadzwyczajnych i kryzysowych</p>	<ul style="list-style-type: none"> <li>➤ Liczba systemów o podwyższonym stopniu powiązania/ kompatybilności</li> <li>➤ Liczba wspartych jednostek ratowniczych i porządkowych oraz jednostek zarządzania kryzysowego</li> </ul>



## Oś priorytetowa 2: Rozwój potencjału przyrodniczego i kulturowego na rzecz wspierania zatrudnienia

- CT 8 promowanie trwałego i wysokiej jakości zatrudnienia oraz wsparcie mobilności pracowników
- Priorytet inwestycyjny 8b: Wspieranie wzrostu gospodarczego sprzyjającego zatrudnieniu poprzez rozwój potencjału endogenicznego jako elementu strategii terytorialnej dla określonych obszarów, w tym poprzez przekształcenie upadających regionów przemysłowych i zwiększenie dostępu do określonych zasobów naturalnych i kulturalnych oraz ich rozwój

Oś priorytetowa		Alokacja [mln EUR]	Alokacja na nabór [mln EUR]	Terminy naborów	
				Propozycja projektowa	Wniosek
1	Wspólne zarządzanie ryzykiem	12,22	0,0	nabór nie został ogłoszony	
2	Rozwój potencjału przyrodniczego i kulturowego na rzecz wspierania zatrudnienia	135,73	17,19	22.01.2016	25.03.2016
	<i>w tym projekty infrastruktury drogowej</i>	51,00	<i>zostanie podana po KM w 4 XII 2015</i>	16.11.2015	25.03.2016
3	Edukacja i kwalifikacje	10,18	2,55	06.12.2015	15.02.2016
4	Współpraca instytucji i społeczności	54,52	7,38	06.12.2015	15.02.2016
5	Pomoc techniczna	13,57	nabór ciągły		
<b>SUMA</b>		226,20			



## Kwalifikowalni beneficjenci w polskiej części Programu

- Jednostki samorządu terytorialnego wszystkich szczebli (województwa, powiaty, gminy) (jst) oraz ich związki i stowarzyszenia
- Jednostki organizacyjne jst posiadające osobowość prawną
- Organy administracji rządowej, w tym np. Prokuratura, Policja, Straż Pożarna, Straż Graniczna, służby celne, centra zarządzania kryzysowego
- Parki narodowe i krajobrazowe / podmioty zarządzające obszarami chronionymi
- Państwowe Gospodarstwo Leśne Lasy Państwowe i jego jednostki organizacyjne

## Kwalifikowalni beneficjenci w polskiej części Programu

- Jednostki naukowe / Podmioty działające na rzecz nauki, konsorcjum naukowe, sieć naukowa
- Szkoły wyższe
- Organy prowadzące szkoły i placówki
- Instytucje kultury
- Instytucje kościelne
- Polskie Radio i Telewizja Polska oddziały regionalne
- Fundacje, stowarzyszenia
- Izby Przemysłowo-Handlowe, izby gospodarcze, izby turystyczne, agencje rozwoju, inne agencje działające na rzecz przedsiębiorczości
- Europejskie Ugrupowania Współpracy Terytorialnej

## Oś priorytetowa 2: Rozwój potencjału przyrodniczego i kulturowego na rzecz wspierania zatrudnienia **WSPIERANE DZIAŁANIA**

- Zachowanie i odnowa atrakcji kulturowych i przyrodniczych, ukierunkowane na ich wykorzystanie dla zrównoważonego rozwoju wspólnego pogranicza
- Wspieranie wykorzystania niematerialnego dziedzictwa kulturowego
- Działania w zakresie infrastruktury w celu transgranicznego udostępnienia i wykorzystania kulturowego i przyrodniczego dziedzictwa regionu przygranicznego
- Wspólne działania informacyjne, marketingowe i promocyjne w dziedzinie wykorzystania zasobów przyrodniczych i kulturowych
- Opracowania studyjne, strategie, plany zmierzające do wykorzystania zasobów przyrodniczych i kulturowych

## Oś priorytetowa 2: Rozwój potencjału przyrodniczego i kulturowego na rzecz wspierania zatrudnienia – **WSKAŹNIKI**

Wskaźnik rezultatu	Wskaźniki produktu
Liczba korzystających z obiektów zbiorowego zakwaterowania	<ul style="list-style-type: none"> <li>➤ Liczba elementów bogactwa kulturowego / przyrodniczego o podniesionej atrakcyjności</li> <li>➤ Liczba elementów infrastruktury udostępniającej/zwiększającej wykorzystanie dziedzictwa przyrodniczego i kulturowego</li> <li>➤ Całkowita długość przebudowanych lub zmodernizowanych dróg</li> <li>➤ Liczba zrealizowanych wspólnych mechanizmów w zakresie dziedzictwa kulturowego i przyrodniczego</li> <li>➤ Wzrost oczekiwanej liczby odwiedzin w objętych wsparciem miejscach należących do dziedzictwa kulturalnego i naturalnego oraz stanowiących atrakcje turystyczne</li> <li>➤ Całkowita długość zbudowanych lub zmodernizowanych ścieżek rowerowych, szlaków rowerowych oraz ścieżek pieszych</li> </ul>

## Oś priorytetowa 3: Edukacja i kwalifikacje

- CT 10: inwestowanie w kształcenie, szkolenie oraz szkolenie zawodowe na rzecz zdobywania umiejętności i uczenia się przez całe życie
- Priorytet inwestycyjny 10: Inwestowanie w kształcenie, szkolenia, w tym szkolenie zawodowe, na rzecz zdobywania umiejętności, uczenia się przez całe życie poprzez rozwój i wdrażanie wspólnych systemów kształcenia, szkolenia zawodowego i szkolenia

Oś priorytetowa		Alokacja [mln EUR]	Alokacja na nabór [mln EUR]	Terminy naborów	
				Propozycja projektowa	Wniosek
1	Wspólne zarządzanie ryzykiem	12,22	0,0	nabór nie został ogłoszony	
2	Rozwój potencjału przyrodniczego i kulturowego na rzecz wspierania zatrudnienia	135,73	17,19	22.01.2016	25.03.2016
	<i>w tym projekty infrastruktury drogowej</i>	51,00	<i>zostanie podana po KM w 4 XII 2015</i>	16.11.2015	25.03.2016
3	Edukacja i kwalifikacje	10,18	2,55	06.12.2015	15.02.2016
4	Współpraca instytucji i społeczności	54,52	7,38	06.12.2015	15.02.2016
5	Pomoc techniczna	13,57	nabór ciągły		
<b>SUMA</b>		226,20			



## Kwalifikowalni beneficjenci w polskiej części Programu



## Oś priorytetowa 3: Edukacja i kwalifikacje **WSPIERANE DZIAŁANIA**

- Przygotowanie i realizacja wspólnego kształcenia
- Współpraca między instytucjami edukacyjnymi a instytucjami na rynku pracy
- Rozwój kształcenia językowego w ramach systemu oświaty

## Oś priorytetowa 3: Edukacja i kwalifikacje

### WSKAŹNIKI

Wskaźnik rezultatu	Wskaźniki produktu
<p>Udział zarejestrowanych bezrobotnych absolwentów wśród bezrobotnych ogółem</p>	<ul style="list-style-type: none"> <li>➤ Liczba uczestników wspólnych programów edukacyjnych oraz przygotowania zawodowego w celu transgranicznego wspierania zatrudnienia młodzieży, zwiększania możliwości edukacyjnych, kształcenia wyższego i przygotowania zawodowego</li> <li>➤ Liczba zrealizowanych wspólnych mechanizmów w zakresie edukacji</li> </ul>

## Oś priorytetowa 4: Współpraca instytucji i społeczności

- CT 11: wzmacnianie zdolności instytucjonalnych instytucji publicznych i zainteresowanych stron oraz sprawności administracji publicznej
- Priorytet inwestycyjny 11: Wzmacnianie zdolności instytucjonalnych instytucji publicznych i zainteresowanych stron oraz sprawności administracji publicznej poprzez wspieranie współpracy prawnej i administracyjnej i współpracy między obywatelami i instytucjami

Oś priorytetowa		Alokacja [mln EUR]	Alokacja na nabór [mln EUR]	Terminy naborów	
				Propozycja projektowa	Wniosek
1	Wspólne zarządzanie ryzykiem	12,22	0,0	nabór nie został ogłoszony	
2	Rozwój potencjału przyrodniczego i kulturowego na rzecz wspierania zatrudnienia	135,73	17,19	22.01.2016	25.03.2016
	<i>w tym projekty infrastruktury drogowej</i>	51,00	<i>zostanie podana po KM w 4 XII 2015</i>	16.11.2015	25.03.2016
3	Edukacja i kwalifikacje	10,18	2,55	06.12.2015	15.02.2016
4	Współpraca instytucji i społeczności	54,52	7,38	06.12.2015	15.2.2016
5	Pomoc techniczna	13,57	nabór ciągły		
<b>SUMA</b>		226,20			

## Kwalifikowalni beneficjenci w polskiej części Programu

- Jednostki samorządu terytorialnego wszystkich szczebli (województwa, powiaty, gminy) (jst) oraz ich związki i stowarzyszenia
- Jednostki organizacyjne jst posiadające osobowość prawną
- Organy administracji rządowej, w tym np. Prokuratura, Policja, Straż Pożarna, Straż Graniczna, służby celne, centra zarządzania kryzysowego
- Ochotnicza Straż Pożarna, Górskie Ochotnicze Pogotowie Ratunkowe, Wodne Ochotnicze Pogotowie Ratunkowe
- Państwowe Ratownictwo Medyczne
- Podmioty lecznicze niebędące przedsiębiorcami
- Regionalne zarządy gospodarki wodnej
- Spółki wodne
- Przewoźnik kolejowy i zarządca infrastruktury kolejowej



## Kwalifikowalni beneficjenci w polskiej części Programu

- Parki narodowe i krajobrazowe / podmioty zarządzające obszarami chronionymi
- Państwowe Gospodarstwo Leśne Lasy Państwowe i jego jednostki organizacyjne
- Jednostki naukowe. Podmioty działające na rzecz nauki, konsorcjum naukowe, sieć naukowa
- Szkoły wyższe
- Organy prowadzące szkoły i placówki
- Instytucje kultury
- Instytucje kościelne
- Polskie Radio i Telewizja Polska oddziały regionalne
- Placówki pomocy społecznej
- Fundacje, stowarzyszenia
- Izby Przemysłowo-Handlowe, izby gospodarcze, izby turystyczne, agencje rozwoju, inne agencje działające na rzecz przedsiębiorczości
- Europejskie Ugrupowania Współpracy Terytorialnej

## Oś priorytetowa 4: Współpraca instytucji i społeczności **WSPIERANE DZIAŁANIA**

- Inicjatywy zmierzające do wzmacniania integracji na poziomie lokalnym, współpraca społeczeństwa obywatelskiego i inne działania przyczyniające się do spójności na poziomie lokalnym
- Rozwój i realizacja współpracy instytucji administracji publicznej
- Tworzenie i rozwój transgranicznych sieci współpracy, łącznie ze współpracą z i między organizacjami pozarządowymi oraz partnerami społeczno-gospodarczymi

## Oś priorytetowa 4: Współpraca instytucji i społeczności

### WSKAŹNIKI

Wskaźniki rezultatu	Wskaźniki produktu
<ul style="list-style-type: none"> <li>➤ Poziom współpracy instytucji na pograniczu polsko-czeskim</li> <li>➤ Poziom postrzegania współegzystencji i współpracy społeczności lokalnych w regionie przygranicznym</li> </ul>	<ul style="list-style-type: none"> <li>➤ Liczba partnerów zaangażowanych we wspólne działania</li> </ul>

## Informacje

Urząd Marszałkowski Województwa Dolnośląskiego

Regionalny Punkt Kontaktowy

Wałbrzych, ul. Wysockiego 29

(Park Wielokulturowy Stara Kopalnia)

tel. (74) 667 09 90, 667 09 91

[rpk@dolnyslask.pl](mailto:rpk@dolnyslask.pl)

[www.cz-pl.eu](http://www.cz-pl.eu)