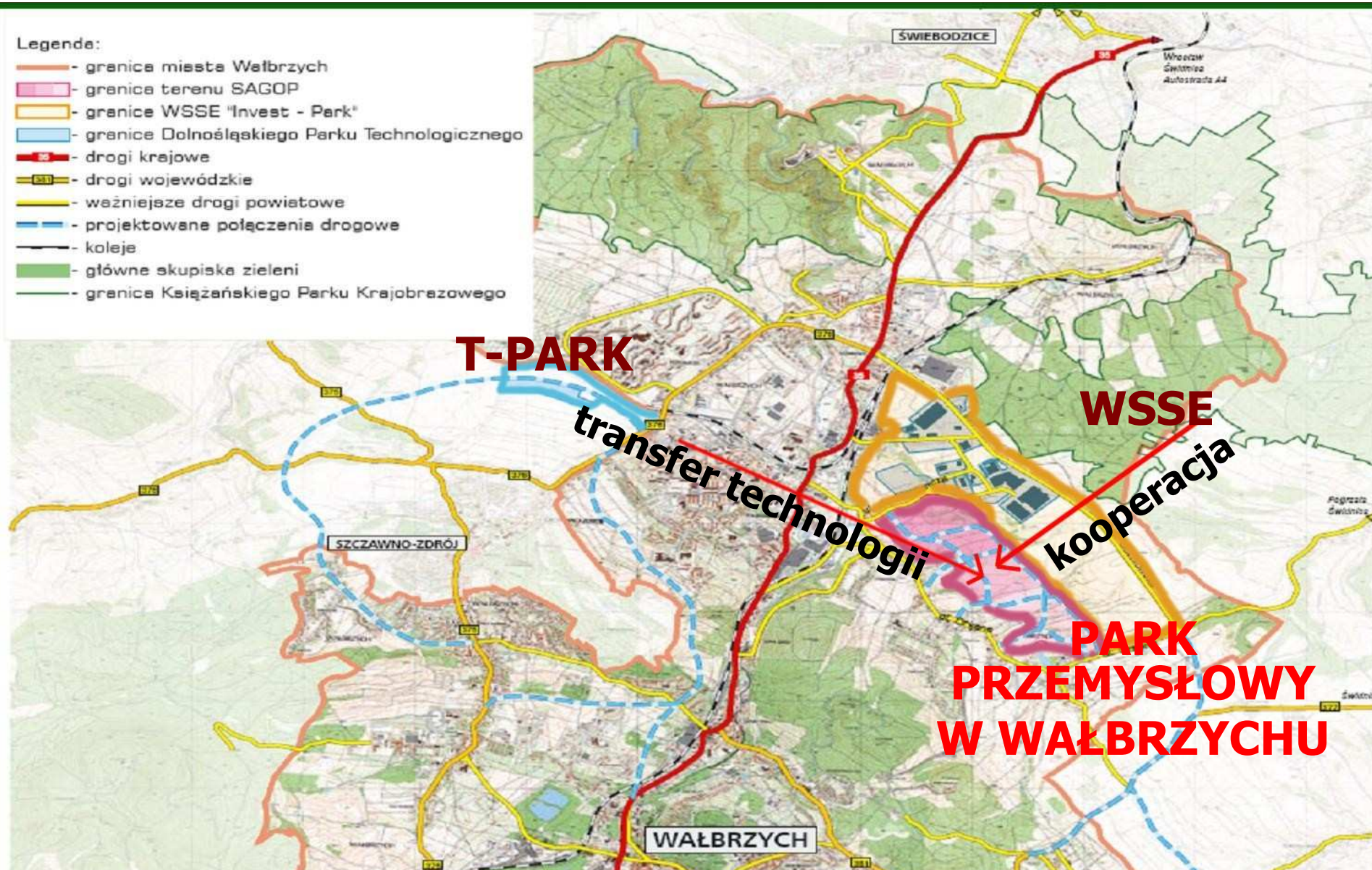




**PARK PRZEMYSŁOWY
W WAŁBRZYCHU**

Legenda:

- granica miasta Wałbrzych
- granica terenu SAGOP
- granice WSSE "Invest - Park"
- granice Dolnośląskiego Parku Technologicznego
- drogi krajowe
- drogi wojewódzkie
- ważniejsze drogi powiatowe
- projektowane połączenia drogowe
- koleje
- główne skupiska zieleni
- granica Książańskiego Parku Krajobrazowego



PARK PRZEMYSŁOWY W WAŁBRZYCHU

Lokalizacja

PARK PRZEMYSŁOWY W WAŁBRZYCHU

Wydzielony obszar w sąsiedztwie WSSE stwarzający warunki do kooperacji i rozwoju MŚP na terenie Wałbrzycha



Fizyczne zagospodarowanie terenu zabudową przemysłowo-usługową.

STREFA AKTYWNOŚCI GOSPODARCZEJ OBSZARU PONIATOWA

PARK PRZEMYSŁOWY W WAŁBRZYCHU

- Legenda: skala 1:7000
- lasy
 - projektowane drogi
 - projektowane parkingi
 - projektowane działki
 - granice działek
 - granica terenu SAGOP
 - istniejąca zabudowa mieszkaniowa i gospodarcza

PARK PRZEMYSŁOWY W WAŁBRZYCHU

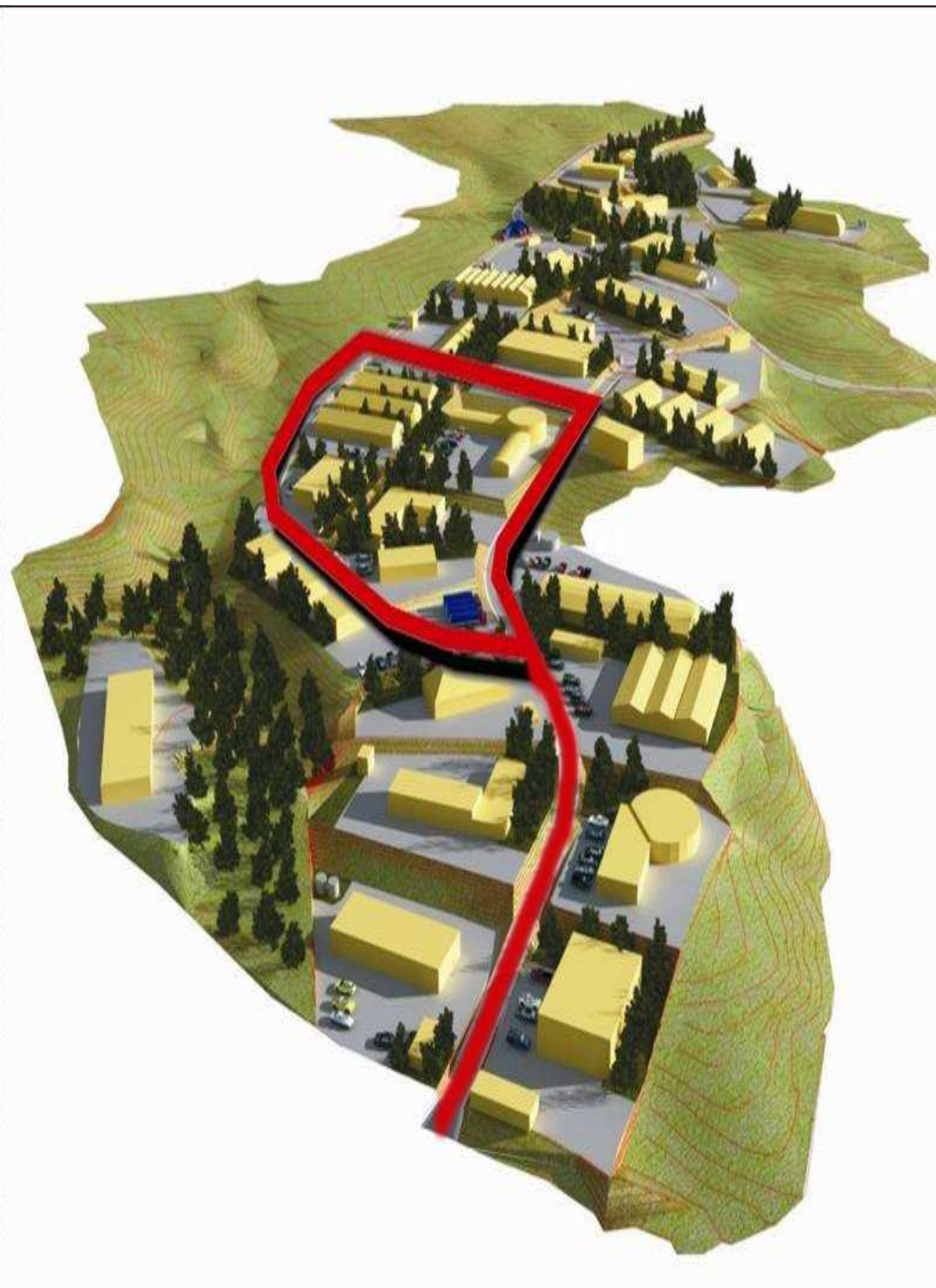
JEST ETAPEM ROZWOJU STREFY AKTYWNOŚCI GOSPODARCZEJ OBSZARU PONIATOWA
ŁĄCZNA POWIERZCHNIA OBSZARU SAGOP WYNOŚI 119 ha, W TYM I ETAP BĘDZIE
WYNOŚIŁ 30 ha UZBROJONYCH TERENÓW INWESTYCYJNYCH WRAZ
Z PARKIEM PRZEMYSŁOWYM O POWIERZCHNI 13,209 ha

PARK PRZEMYSŁOWY W WAŁBRZYCHU

Przykładowe zagospodarowanie
terenu zabudową przemysłową
o powierzchni ponad **30** hektarów

W skład zagospodarowania
wchodzi:

- infrastruktura drogowa,
- infrastruktura techniczna,
- hala produkcyjno – magazynowa,
- działki inwestycyjne
przeznaczone dla małych
i średnich przedsiębiorstw
kooperujących z koncernami
z obszaru WSSE



Cel strategiczny

utworzenia Parku Przemysłowego w Wałbrzychu:

Kreowanie korzystnych warunków dla prowadzenia działalności gospodarczej, rozwój przedsiębiorczości i tworzenie nowych miejsc pracy

Specjalizacja Parku

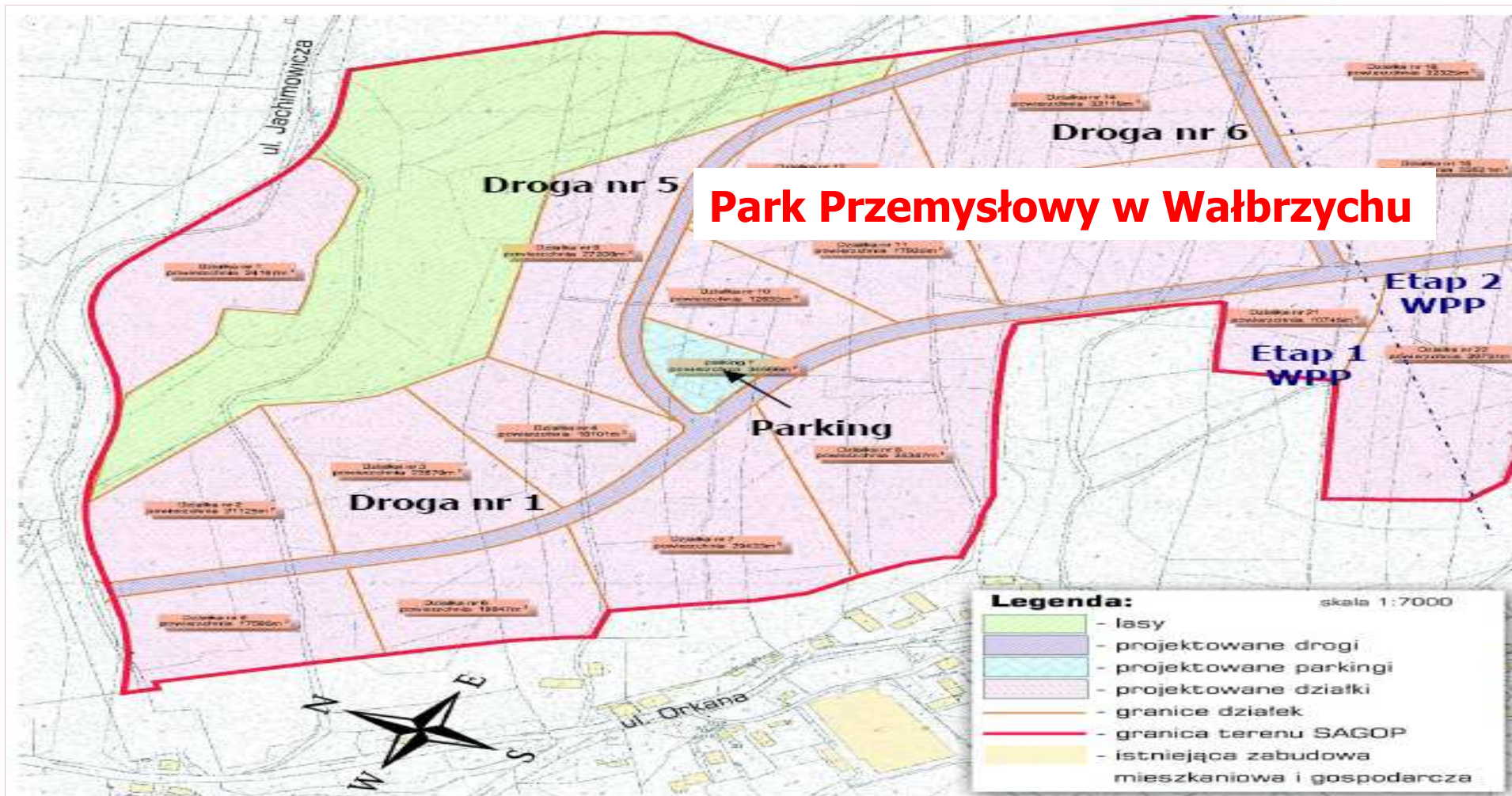
wynika z analizy lokowania dużych inwestycji w wymienione branże działalności Dolnośląskiego Parku Technologicznego i sąsiedztwa WSSE

Koncepcja Parku

zakłada lokalizację małych i średnich przedsiębiorstw wykorzystujących potencjał innowacyjny i rozwojowy lokalnych instytucji i firm



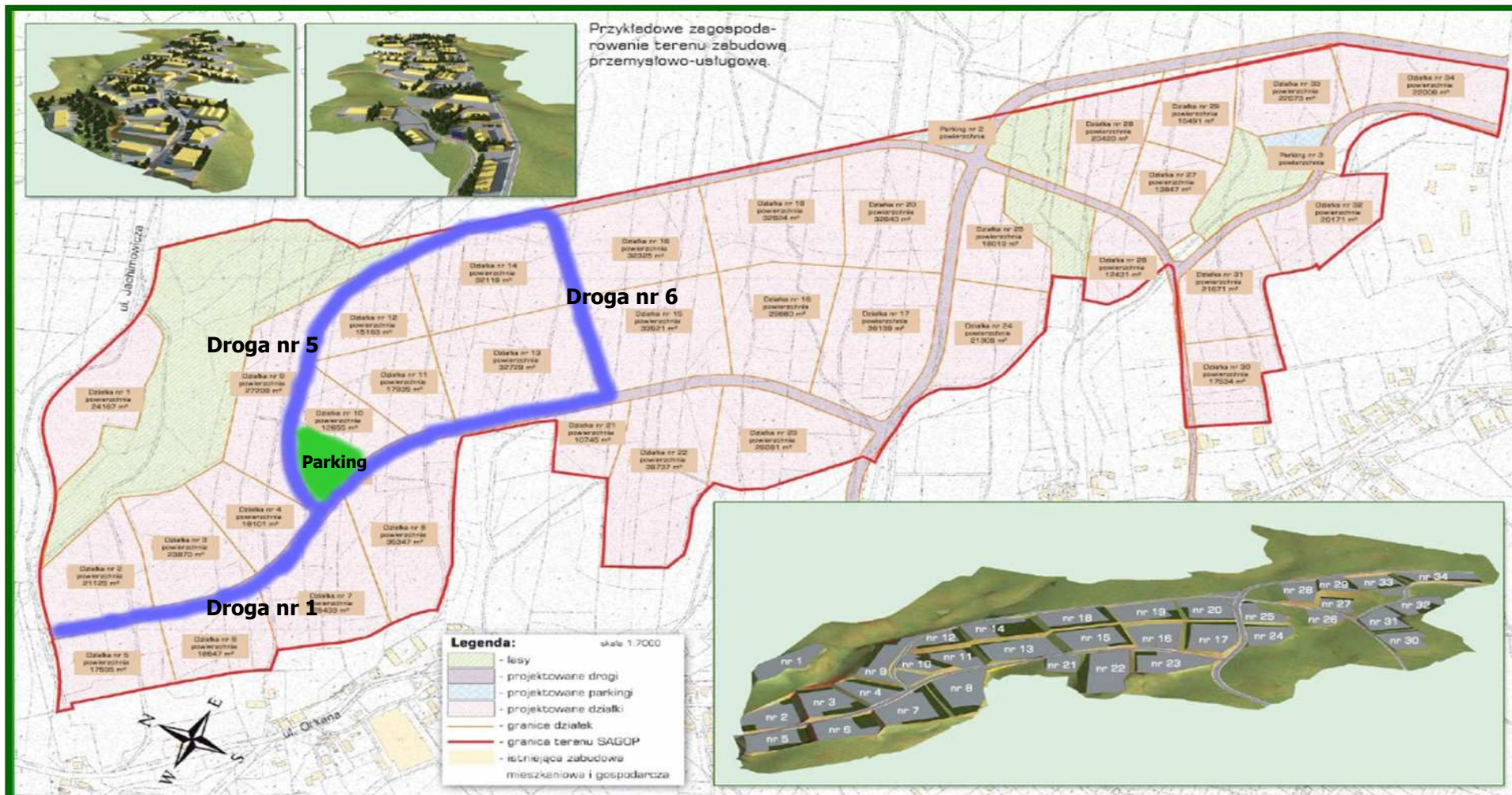
Park Przemysłowy w Wałbrzychu



Park Przemysłowy w Wałbrzychu realizowany będzie w dwóch etapach

Etap I – budowa infrastruktury i parkingu

Etap II – budowa infrastruktury technicznej i hali produkcyjno-magazynowej



ETAP I – REALIZACJA GMINA WAŁBRZYCH

Budowa dróg dojazdowych i parkingu nr 1 w celu poprawy dostępności Parku Przemysłowego

Wartość projektu **16,6 mln zł**

Dofinansowanie z Europejskiego Funduszu Rozwoju Regionalnego **8,3 mln zł**



ETAP II – REALIZACJA SPÓŁKA ZARZĄDZAJĄCA PARKIEM PRZEMYSŁOWYM

Budowa sieci uzbrojenia technicznego

Budowa hali produkcyjno – magazynowej z zapleczem biurowym, socjalnym i technicznym o pow. 7020 m² z wewnętrznymi drogami, placami (magazynowy, manewrowy) i parkingami o pow. 11 476 m².

Makroniwelacja terenu w celu przygotowania terenu inwestycyjnego zgodnie z potrzebami rynkowymi

Wartość projektu 26,1 mln zł netto

Gmina Wałbrzych zawarła porozumienia wspierające projekt – Park Przemysłowy w Wałbrzychu w celu:

- promocji i wsparcia rozwoju społeczno - gospodarczego regionu Wałbrzycha z uwzględnieniem standardów europejskich
- aktywizacji przedsiębiorczości poprzez wdrażanie krajowych i europejskich programów pomocowych
- kooperacji małych i średnich przedsiębiorców z międzynarodowymi koncernami z obszaru WSSE
- transferu innowacyjnych technologii i rozwiązań z T-Parku do małych i średnich przedsiębiorstw



Partnerstwo na rzecz utworzenia Parku Przemysłowego w Wałbrzychu

Osiągnięciu zamierzonych celów służą zawarte porozumienia przez Gminę Wałbrzych

1. Z Instytucjami Otoczenia Biznesu

- Wałbrzyską Specjalną Strefą Ekonomiczną Invest – Park,
- Dolnośląską Agencją Rozwoju Regionalnego (T-PARK),
- Sudeckim Związkiem Pracodawców
- Cechem Rzemiosł Różnych i Małej Przedsiębiorczości w Wałbrzychu

2. Z Jednostkami Samorządu Terytorialnego

- Województwem Dolnośląskim,
- Powiatem Wałbrzyskim,
- Gminami: Szczawno - Zdrój, Walim, Boguszków - Gorce, Jedlina - Zdrój, Stare Bogaczowice, Mieroszów, Głuszyca, Czarny Bór i Świebodzice



Partnerstwo na rzecz utworzenia Parku Przemysłowego w Wałbrzychu

PODMIOTEM ZARZĄDAJĄCYM PARKIEM PRZEMYSŁOWYM W WAŁBRZYCHU BĘDZIE NOWA, SAMODZIELNA INSTYTUCJA OTOCZENIA BIZNESU DZIAŁAJĄCA NA RZECZ ROZWOJU PARKU PRZEMYSŁOWEGO POPRZEZ:

- **Ułatwianie powstawania i rozwoju przedsiębiorstw w regionie,**
- **Tworzenie sprzyjających warunków do działalności gospodarczej,**
- **Przyciągnięcie inwestorów poprzez zapewnienie odpowiedniej infrastruktury oraz usług administracyjnych, doradczych itp. podmiotom działającym w obszarze parku,**
- **Transfer wiedzy i technologii do przedsiębiorstw,**
- **Pomoc w kooperacji przedsiębiorstw.**
- **Zarządzanie projektami współfinansowanymi z UE dla rozwoju regionu**

**PODMIOT ZARZĄDZAJĄCY PARKIEM
PRZEMYSŁOWYM W WAŁBRZYCHU**

Spółka jako Instytucja Otoczenia Biznesu ubiegać się będzie o dotację z Unii Europejskiej w ramach Priorytetu I Działanie 1.4 Regionalnego Programu Operacyjnego Województwa Dolnośląskiego (dofinansowanie od 40% do 85% wartości projektu).

**WSSE „INVEST-PARK” Sp. z o. o. i
„INVEST-PARK” DEVELOPMENT Sp. z o. o. 11 000 000 zł**

**GMINA WAŁBRZYCH (aport gruntu +
wkład gotówkowy) 5 120 000 zł**

**SAMORZĄD WOJEWÓDZTWA
DOLNOŚLĄSKIEGO 1 000 000 zł**

**UDZIAŁOWCY PODMIOTU ZARZĄDZAJĄCEGO
PARKIEM PRZEMYSŁOWYM W WAŁBRZYCHU**



PARK PRZEMYSŁOWY W WAŁBRZYCHU